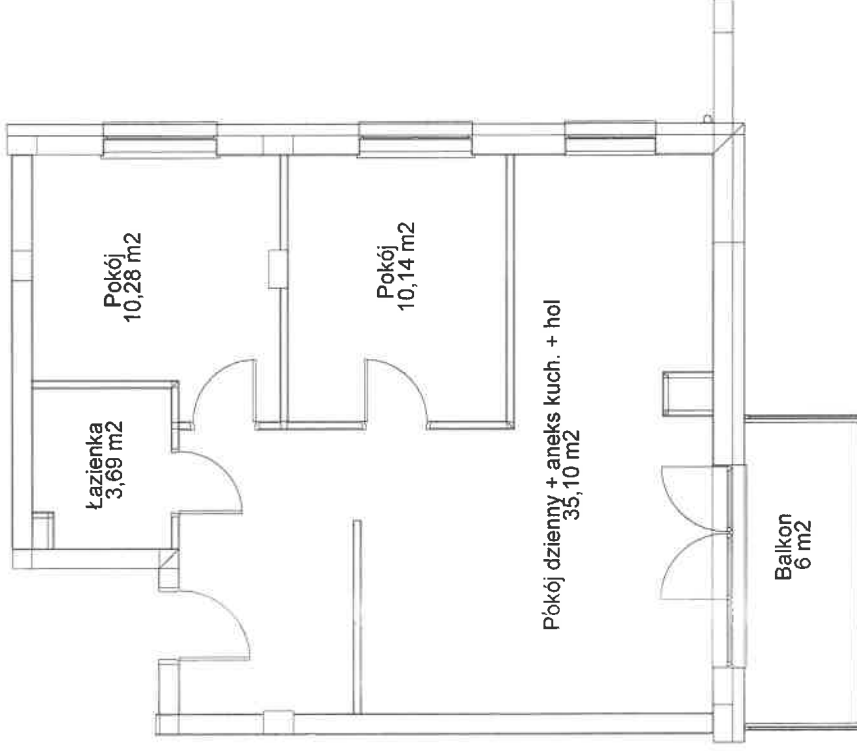


PROTOKÓŁ POMIARU POWIERZCHNI UŻYTKOWEJ LOKALU MIESZKALNEGO
m. Tomaszów Mazowiecki, ul. Rolna 8 - LOKAL NR 33 (BUDYNEK NR 4)



KIEROWNIK BUDOWY

Wojciech Kisiółek
 upr. bud. w spec. konstrukcyjno-budowlanej
 Nr UAN. IV.8388(71)86 na podst.
 \$5 ust. 2, \$6 ust.3, \$7, \$13 zst.1 pkt 2
 Ł.O.I.I. Nr ewid. ŁOD/BO/1684/02

PIĘTRO III

ZESTAWIENIE POWIERZCHNI MIESZKANIA:

B4 - MIESZKANIE NR 33	m ²
Pokój dzienny + aneks kuchenny	35,10
Hol	10,14
Pokój	10,28
Łazienka	3,69
RAZEM:	59,21

WYKONAWCA PRAC GEODEZYJNYCH:

PUG-K "GEA" S.C.
 ul. LEGIONÓW 18
 97-200 TOMASZÓW MAZOWIECKI
 tel. 44 7244043, 605995395

PUG-K „GEA” s.c.

97-200 Tomaszów Maz.
 ul. Legionów 18, tel. 44 724-40-43
 NIP 773-000-88-80 Reg.590002298

GEOMETA UPRAWNIONY

inż. Leszek Hutowski
 Nr uprawnień zawodowych 7312

24.11.2023 r.

Pomiar pomieszczeń wykonano za pomocą dalmierza laserowego Leica.
 Obliczenie powierzchni wykonano w programie MikroMap.
 Powierzchnia użytkowa lokalu jest określona na podstawie normy PN-ISO 9836:1997.