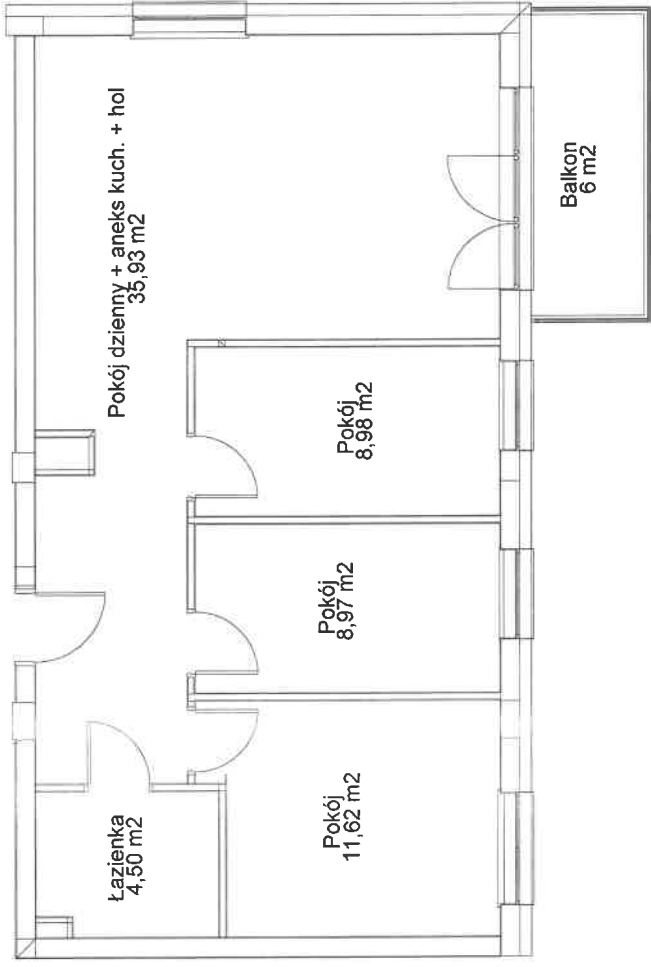


PROTOKÓŁ POMIARU POWIERZCHNI UŻYTKOWEJ LOKALU MIESZKALNEGO
m. Tomaszów Mazowiecki, ul. Rolna 8 - LOKAL NR 34 (BUDYNEK NR 4)



KIEROWNIK BUDOWY
Wojciech Kisiołek
 upr. bud. w spec. konstrukcyjno-budowlanej
 Nr UAN. IV.8388(7)86 na podst.
 §5 ust. 2, §6 ust. 3, §7, §13 ust. 1 pkt 2
 Ł.O.l.l. Nr ewid. ŁDD/BO/1684/02

GEODETA UPRAWNIONY
inż. Lech Kulitowski
 Nr uprawnień zawodowych 7312
PUG-K „GEA” s.c.
 97-200 Tomaszów Maz.
 ul. Legionów 18, tel. 44 724-40-43
 NIP 773-000-88-80 Reg.590002298
 24.11.2023 r.

WYKONAWCA PRAC GEODEZYJNYCH:
 PUG-K "GEA" S.C.
 ul. LEGIONÓW 18
 97-200 TOMASZÓW MAZOWIECKI
 tel. 44 7244043, 605995395

PIĘTRO III		ZESTAWIENIE POWIERZCHNI MIESZKANIA:	
B4 - MIESZKANIE NR 34		m ²	
Pokój dzienny + aneks kuchenny	35,93		
Hol	11,62		
Pokój	8,97		
Pokój	8,98		
Łazienka	4,50		
RAZEM:	70,00		

Pomiar powierzchni wykonano za pomocą dalmierza laserowego Leica.
 Obliczenie powierzchni wykonano w programie MikroMap.
 Powierzchnia użytkowa lokalu jest określona na podstawie normy PN-ISO 9836:1997.