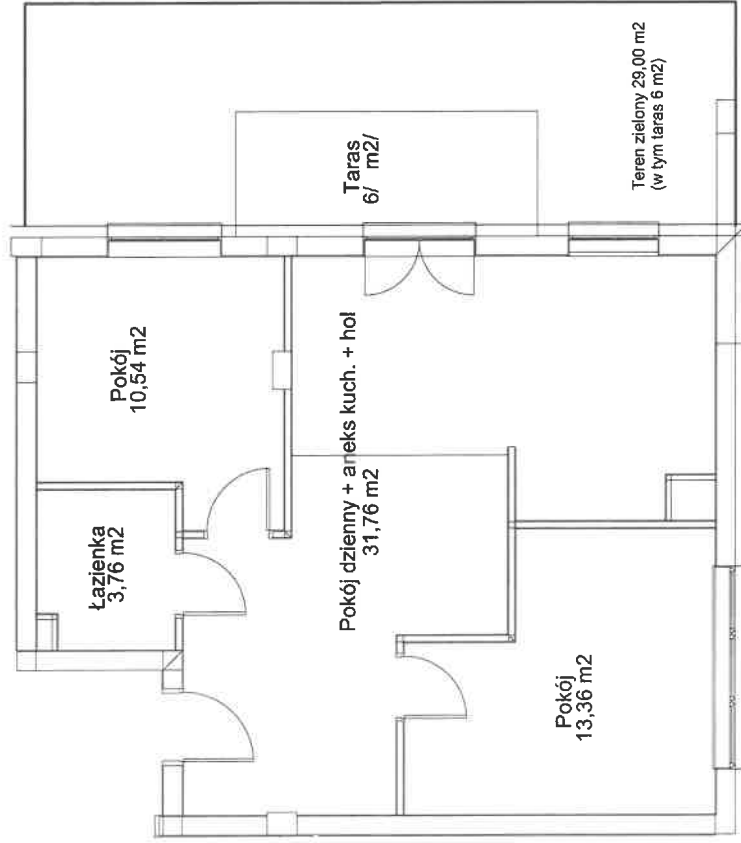


**PROTOKÓŁ POMIARU POWIERZCHNI UŻYTKOWEJ LOKALU MIESZKALNEGO**  
**m. Tomaszów Mazowiecki, ul. Rolna 8 - LOKAL NR 6 (BUDYNEK NR 4)**



**KIEROWNIK BUDOWY**  
**Wojciech Kisielek**  
 upr. bud. w spec. konstrukcyjno-budowlanej  
 Nr UAN. IV. 8388. 11985 na podst.  
 §5 ust. 2, §6 ust. 3, §7, §13 ust. 1 pkt 2  
 Ł.O.I.I. Nr ewid. ŁOD/80/1684/02

**PARTER**

**ZESTAWIENIE POWIERZCHNI MIESZKANIA:**

B4 - MIESZKANIE NR 6	m2
Pokój dzienny + aneks kuchenny	31,76
Hol	13,36
Pokój	10,54
Łazienka	3,76
<b>RAZEM:</b>	<b>59,42</b>

**WYKONAWCA PRAC GEODEZYJNYCH**

**PUG-K "GEA" S.C.**  
 ul. LEGIONÓW 18  
 97-200 TOMASZÓW MAZOWIECKI  
 tel. 44 7244043, 605995395

**PUG-K, "GEA" S.C.**

97-200 Tomaszów Maz.  
 ul. Legionów 18, tel. 44 724-40-43  
 NIP 773-000-88-80 Reg. 590002298

**GEODETA I PRAWNICY**

**inż. Lech Rutkowski**  
 Nr uprawnień zawodowych 7312

24.11.2023 r.

Pomiar pomieszczeń wykonano za pomocą dalmierza laserowego Leica.  
 Obliczenie powierzchni wykonano w programie MikroMap.  
 Powierzchnia użytkowa lokalu jest określona na podstawie normy PN-ISO 9836:1997.