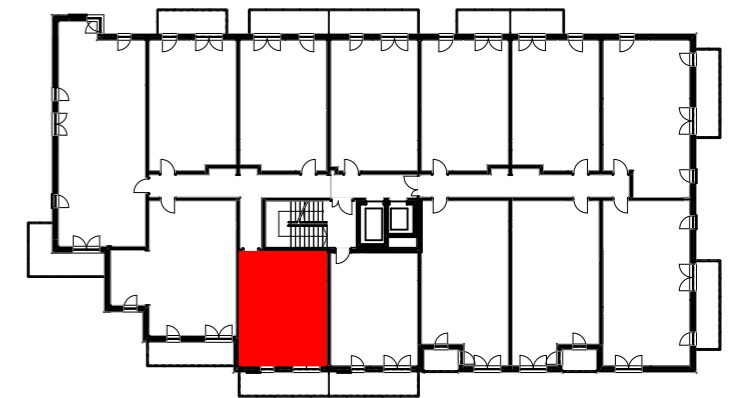


# RZUT MIESZKANIA M12



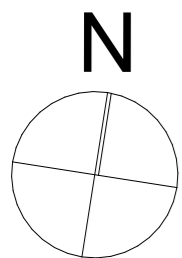
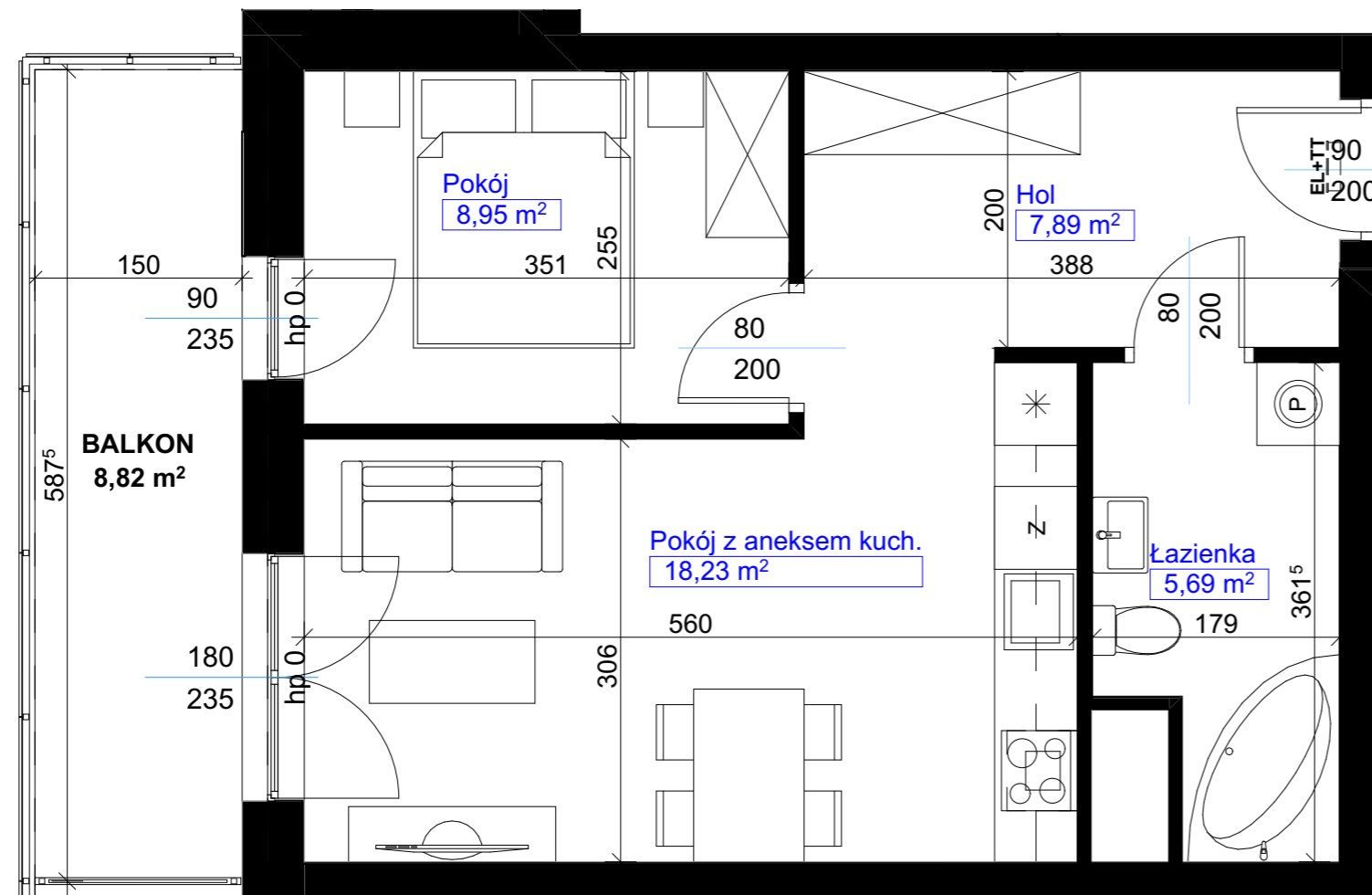
**LOKALIZACJA W BUDYNKU B1**



**LOKAL MIESZKALNY M12, 1. PIĘTRO**

**ZESTAWIENIE POWIERZCHNI MIESZKANIA**

Pokój z aneksem kuch.	18,23
Pokój	8,95
Łazienka	5,69
Hol	7,89
PUM	40,76 m <sup>2</sup>



**SKALA 1:50**

1. Wymiary pomieszczeń, lokalizacje przyborów sanitarnych itp. podano zgodnie z projektem budowlanym. Mogą wystąpić niewielkie różnice wymiarów i usytuowania elementów powstałe w trakcie realizacji prac budowlanych.
2. Powierzchnia użytkowa lokalu jest określona na podstawie normy PN-ISO 9836:2015.
3. Przedstawiona na rzucie aranżacja mieszkania oraz wizualizacja budynku mają charakter poglądowy i nie stanowią oferty w rozumieniu przepisów kodeksu cywilnego.



[www.ezbud.pl](http://www.ezbud.pl)  
 e-mail: [mieszkania@ezbud.pl](mailto:mieszkania@ezbud.pl)  
 tel. 609-700-656, 607-777-430