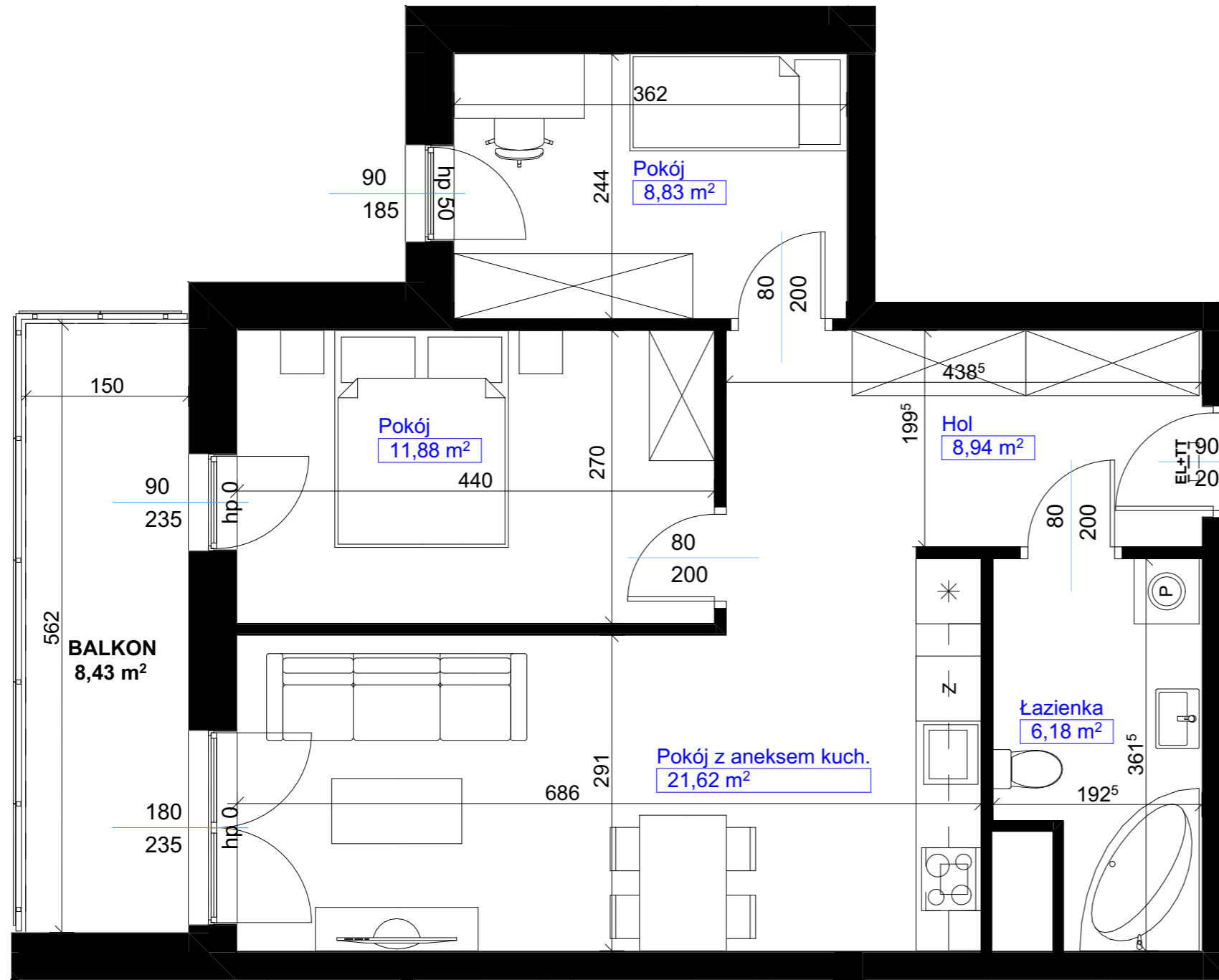
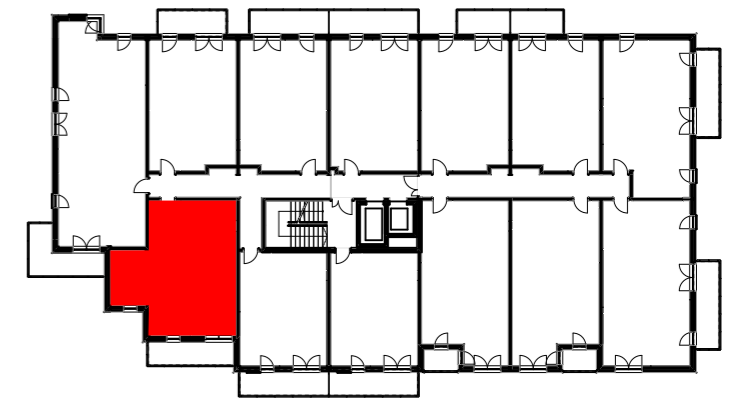


RZUT MIESZKANIA M13



LOKALIZACJA W BUDYNKU B1

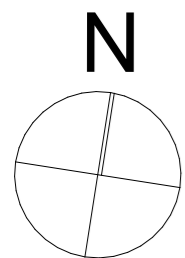


LOKAL MIESZKALNY M13, 1. PIĘTRO

ZESTAWIENIE POWIERZCHNI MIESZKANIA

Pokój z aneksem kuch.	21,62
Pokój	11,88
Pokój	8,83
Łazienka	6,18
Hol	8,94
PUM	57,45 m²

1. Wymiary pomieszczeń, lokalizacje przyborów sanitarnych itp. podano zgodnie z projektem budowlanym. Mogą wystąpić niewielkie różnice wymiarów i usytuowania elementów powstałe w trakcie realizacji prac budowlanych.
2. Powierzchnia użytkowa lokalu jest określona na podstawie normy PN-ISO 9836:2015.
3. Przedstawiona na rzucie aranżacja mieszkania oraz wizualizacja budynku mają charakter poglądowy i nie stanowią oferty w rozumieniu przepisów kodeksu cywilnego.



SKALA 1:50