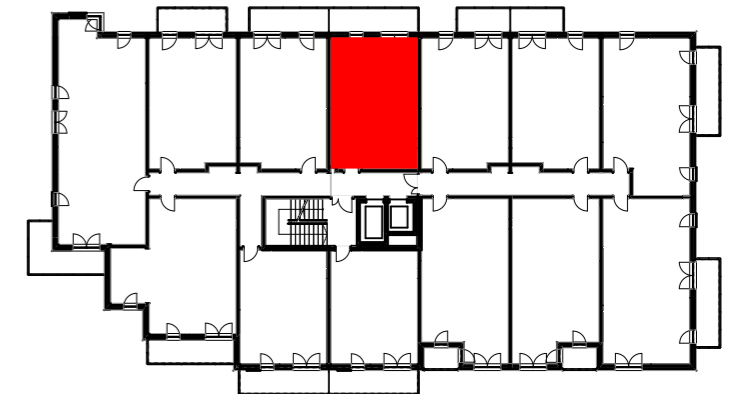


# RZUT MIESZKANIA M17



## LOKALIZACJA W BUDYNKU B1



## LOKAL MIESZKALNY M17, 1. PIĘTRO

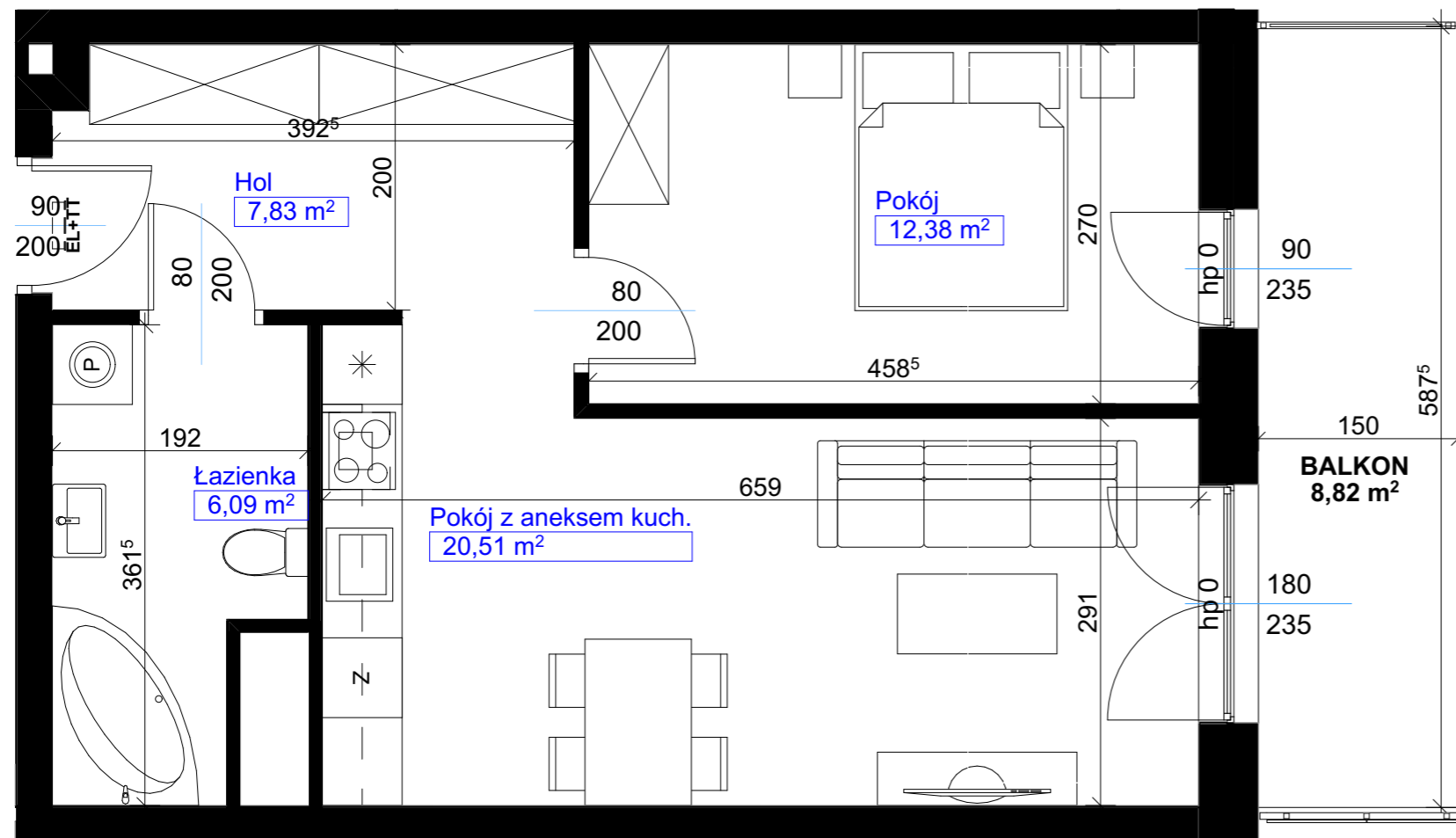
### ZESTAWIENIE POWIERZCHNI MIESZKANIA

Pokój z aneksem kuch.	20,51
Pokój	12,38
Łazienka	6,09
Hol	7,83
PUM	46,81 m <sup>2</sup>

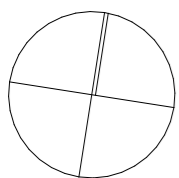
1. Wymiary pomieszczeń, lokalizacje przyborów sanitarnych itp. podano zgodnie z projektem budowlanym. Mogą wystąpić niewielkie różnice wymiarów i usytuowania elementów powstałe w trakcie realizacji prac budowlanych.
2. Powierzchnia użytkowa lokalu jest określona na podstawie normy PN-ISO 9836:2015.
3. Przedstawiona na rzucie aranżacja mieszkania oraz wizualizacja budynku mają charakter poglądowy i nie stanowią oferty w rozumieniu przepisów kodeksu cywilnego.



www.ezbud.pl  
e-mail: mieszkania@ezbud.pl  
tel. 609-700-656, 607-777-430



N



SKALA 1:50