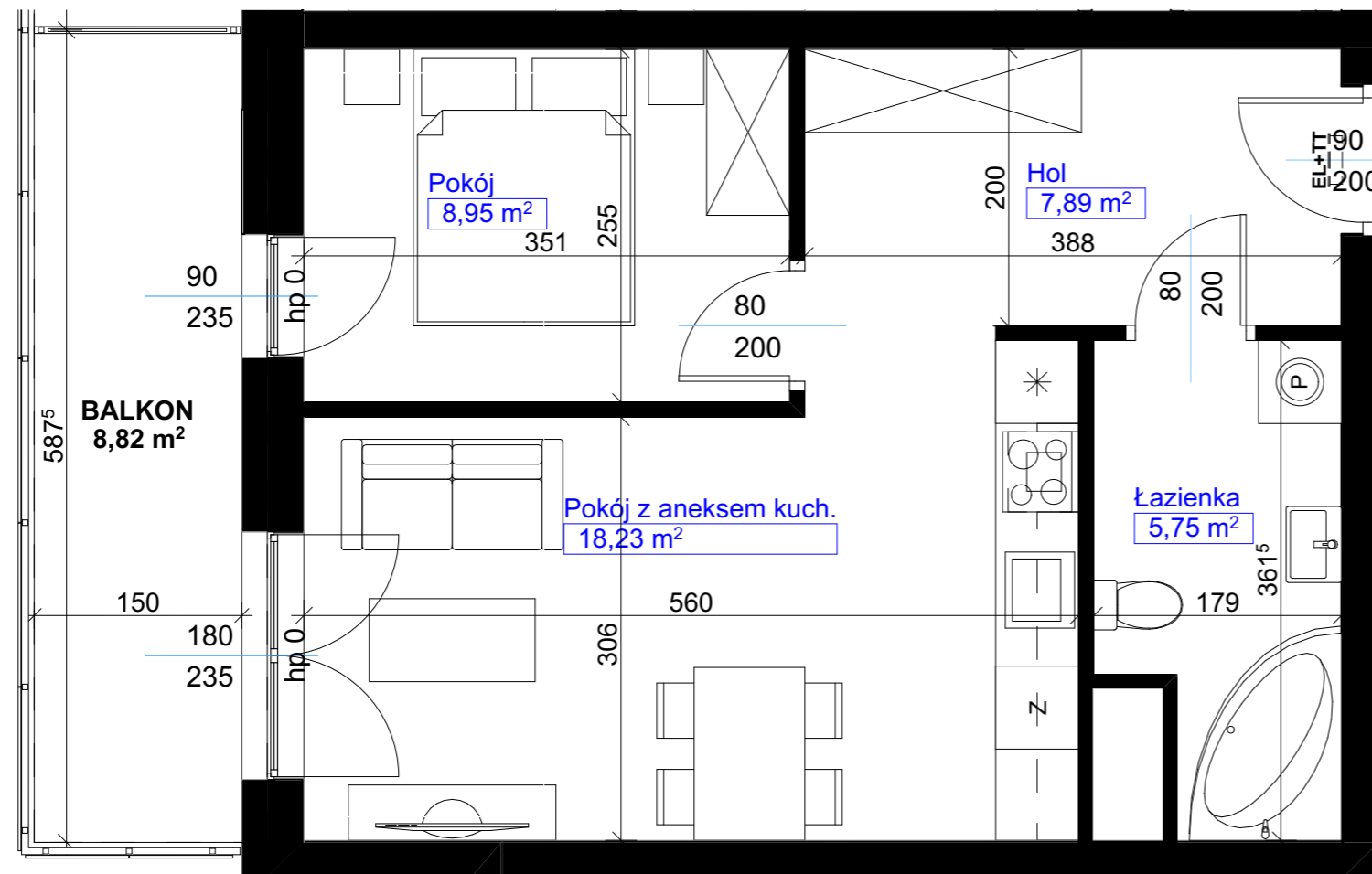
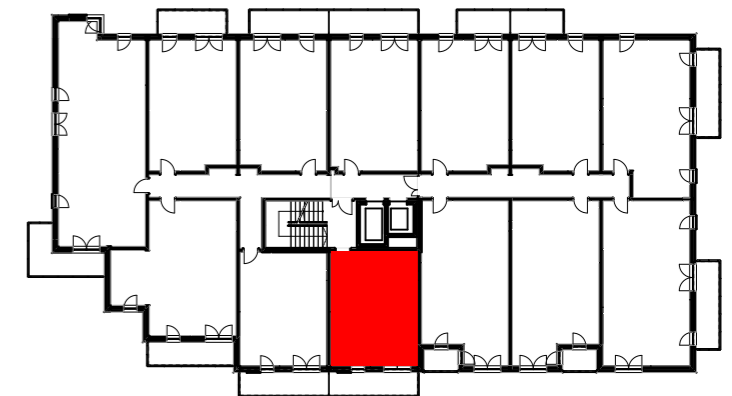


RZUT MIESZKANIA M50



LOKALIZACJA W BUDYNKU B1

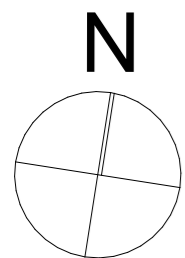


LOKAL MIESZKALNY M50, 3. PIĘTRO

ZESTAWIENIE POWIERZCHNI MIESZKANIA

| | |
|-----------------------|----------------------|
| Pokój z aneksem kuch. | 18,23 |
| Pokój | 8,95 |
| Łazienka | 5,75 |
| Hol | 7,89 |
| PUM | 40,82 m ² |

1. Wymiary pomieszczeń, lokalizacje przyborów sanitarnych itp. podano zgodnie z projektem budowlanym. Mogą wystąpić niewielkie różnice wymiarów i usytuowania elementów powstałe w trakcie realizacji prac budowlanych.
2. Powierzchnia użytkowa lokalu jest określona na podstawie normy PN-ISO 9836:2015.
3. Przedstawiona na rzucie aranżacja mieszkania oraz wizualizacja budynku mają charakter poglądowy i nie stanowią oferty w rozumieniu przepisów kodeksu cywilnego.



SKALA 1:50



www.ezbud.pl
e-mail: mieszkania@ezbud.pl
tel. 609-700-656, 607-777-430