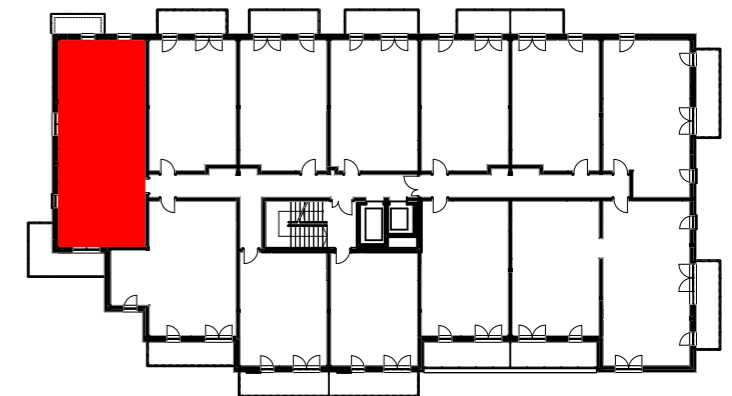


# RZUT MIESZKANIA M65



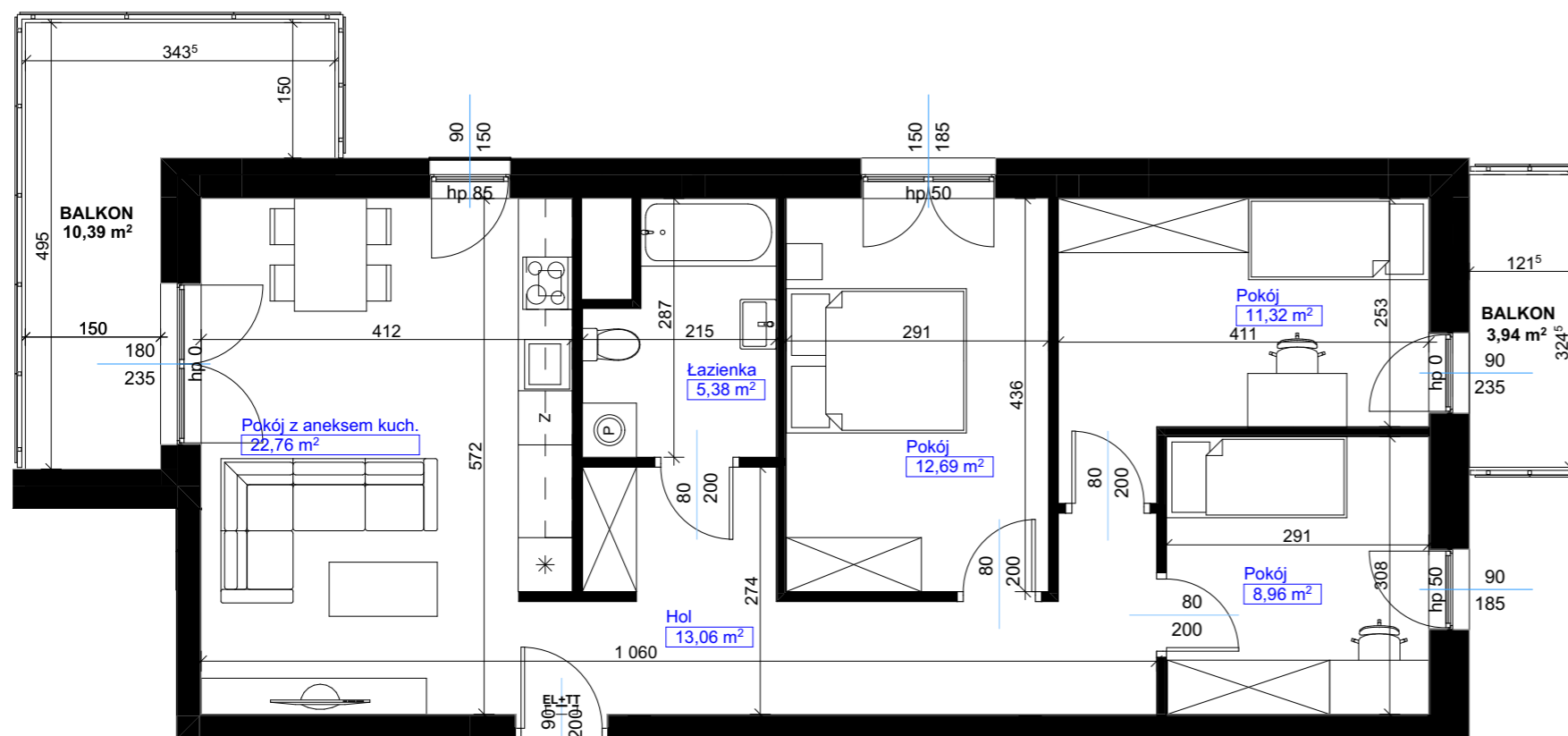
## LOKALIZACJA W BUDYNKU B1



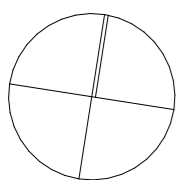
## LOKAL MIESZKALNY M65, 5. PIĘTRO

### ZESTAWIENIE POWIERZCHNI MIESZKANIA

|                       |                            |
|-----------------------|----------------------------|
| Pokój z aneksem kuch. | 22,76                      |
| Pokój                 | 12,69                      |
| Pokój                 | 11,32                      |
| Pokój                 | 8,96                       |
| Łazienka              | 5,38                       |
| Hol                   | 13,06                      |
| <b>PUM</b>            | <b>74,17 m<sup>2</sup></b> |



N



SKALA 1:75

1. Wymiary pomieszczeń, lokalizacje przyborów sanitarnych itp. podano zgodnie z projektem budowlanym. Mogą wystąpić niewielkie różnice wymiarów i usytuowania elementów powstałe w trakcie realizacji prac budowlanych.
2. Powierzchnia użytkowa lokalu jest określona na podstawie normy PN-ISO 9836:2015.
3. Przedstawiona na rzucie aranżacja mieszkania oraz wizualizacja budynku mają charakter poglądowy i nie stanowią oferty w rozumieniu przepisów kodeksu cywilnego.



www.ezbud.pl  
e-mail: mieszkania@ezbud.pl  
tel. 609-700-656, 607-777-430