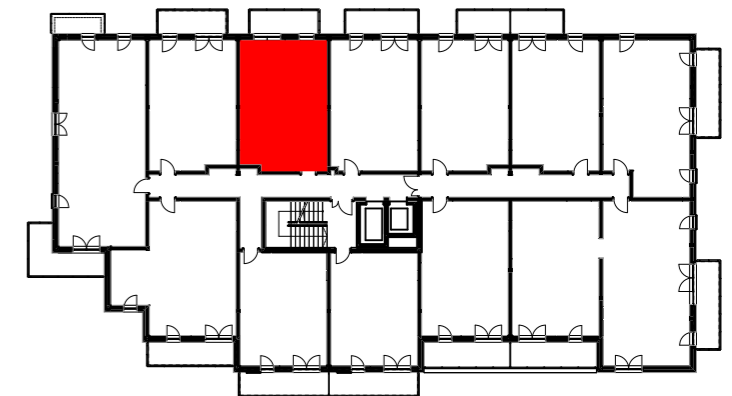


# RZUT MIESZKANIA M67



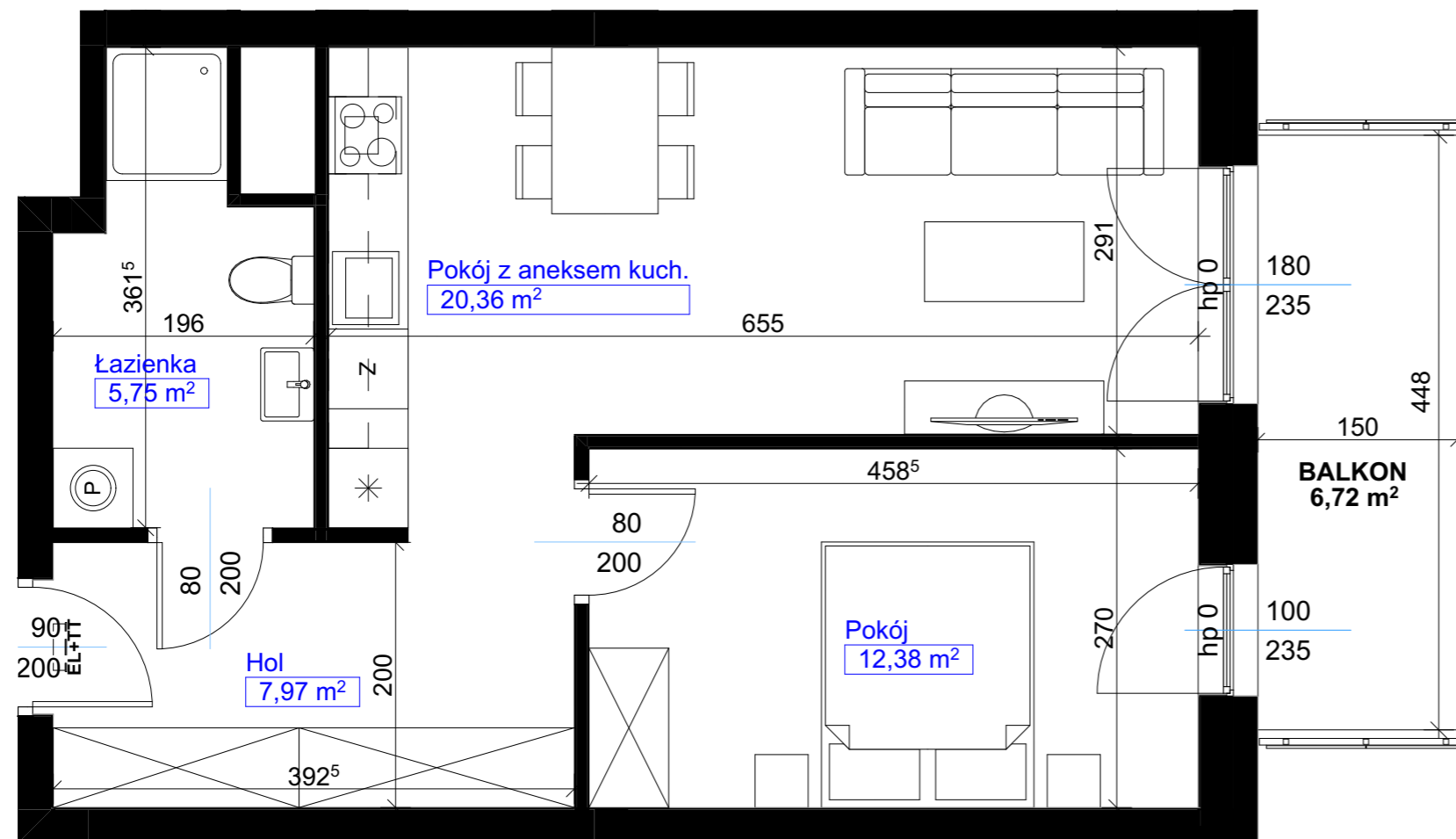
**LOKALIZACJA W BUDYNKU B1**



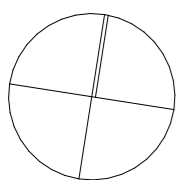
**LOKAL MIESZKALNY M67, 5. PIĘTRO**

**ZESTAWIENIE POWIERZCHNI MIESZKANIA**

Pokój z aneksem kuch.	20,36
Pokój	12,38
Łazienka	5,75
Hol	7,97
<b>PUM</b>	<b>46,46 m<sup>2</sup></b>



N



**SKALA 1:50**

1. Wymiary pomieszczeń, lokalizacje przyborów sanitarnych itp. podano zgodnie z projektem budowlanym. Mogą wystąpić niewielkie różnice wymiarów i usytuowania elementów powstałe w trakcie realizacji prac budowlanych.
2. Powierzchnia użytkowa lokalu jest określona na podstawie normy PN-ISO 9836:2015.
3. Przedstawiona na rzucie aranżacja mieszkania oraz wizualizacja budynku mają charakter poglądowy i nie stanowią oferty w rozumieniu przepisów kodeksu cywilnego.



[www.ezbud.pl](http://www.ezbud.pl)  
e-mail: [mieszkania@ezbud.pl](mailto:mieszkania@ezbud.pl)  
tel. 609-700-656, 607-777-430