

# RZUT MIESZKANIA M69



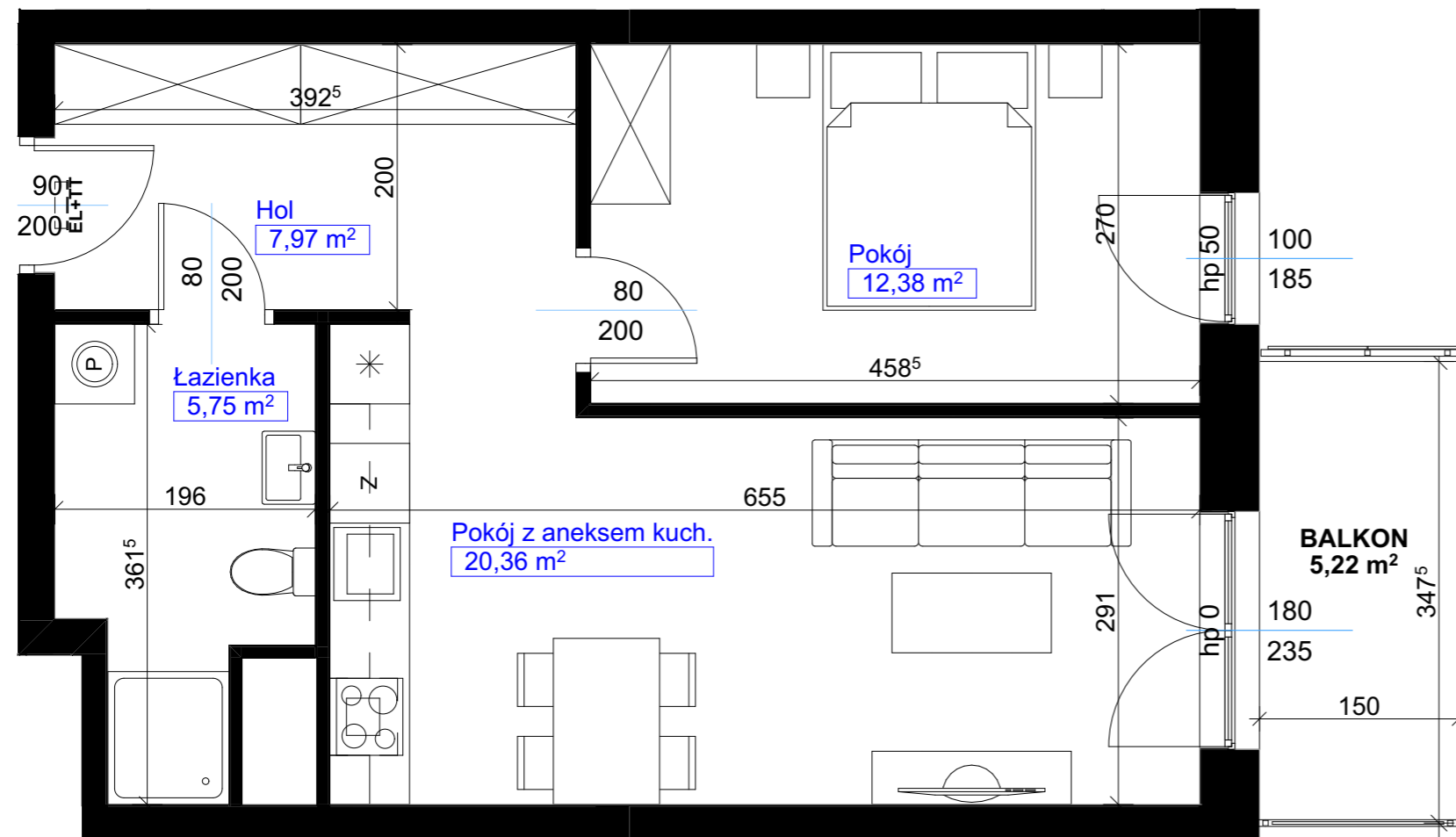
## LOKALIZACJA W BUDYNKU B1



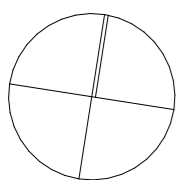
## LOKAL MIESZKALNY M69, 5. PIĘTRO

### ZESTAWIENIE POWIERZCHNI MIESZKANIA

Pokój z aneksem kuch.	20,36
Pokój	12,38
Łazienka	5,75
Hol	7,97
PUM	46,46 m <sup>2</sup>



N



SKALA 1:50

1. Wymiary pomieszczeń, lokalizacje przyborów sanitarnych itp. podano zgodnie z projektem budowlanym. Mogą wystąpić niewielkie różnice wymiarów i usytuowania elementów powstałe w trakcie realizacji prac budowlanych.
2. Powierzchnia użytkowa lokalu jest określona na podstawie normy PN-ISO 9836:2015.
3. Przedstawiona na rzucie aranżacja mieszkania oraz wizualizacja budynku mają charakter poglądowy i nie stanowią oferty w rozumieniu przepisów kodeksu cywilnego.



www.ezbud.pl  
e-mail: mieszkania@ezbud.pl  
tel. 609-700-656, 607-777-430