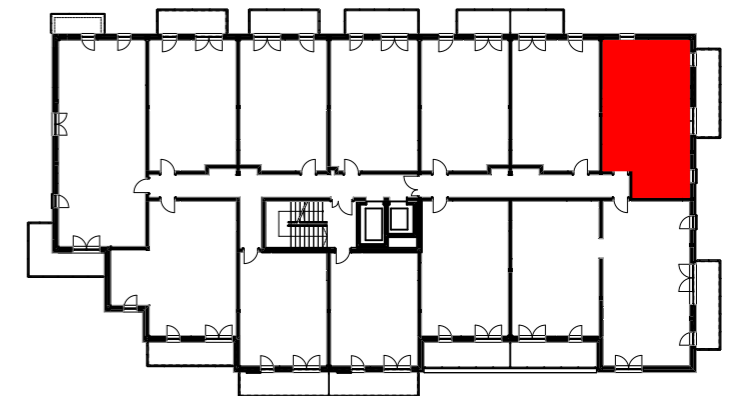


RZUT MIESZKANIA M95



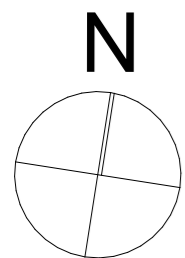
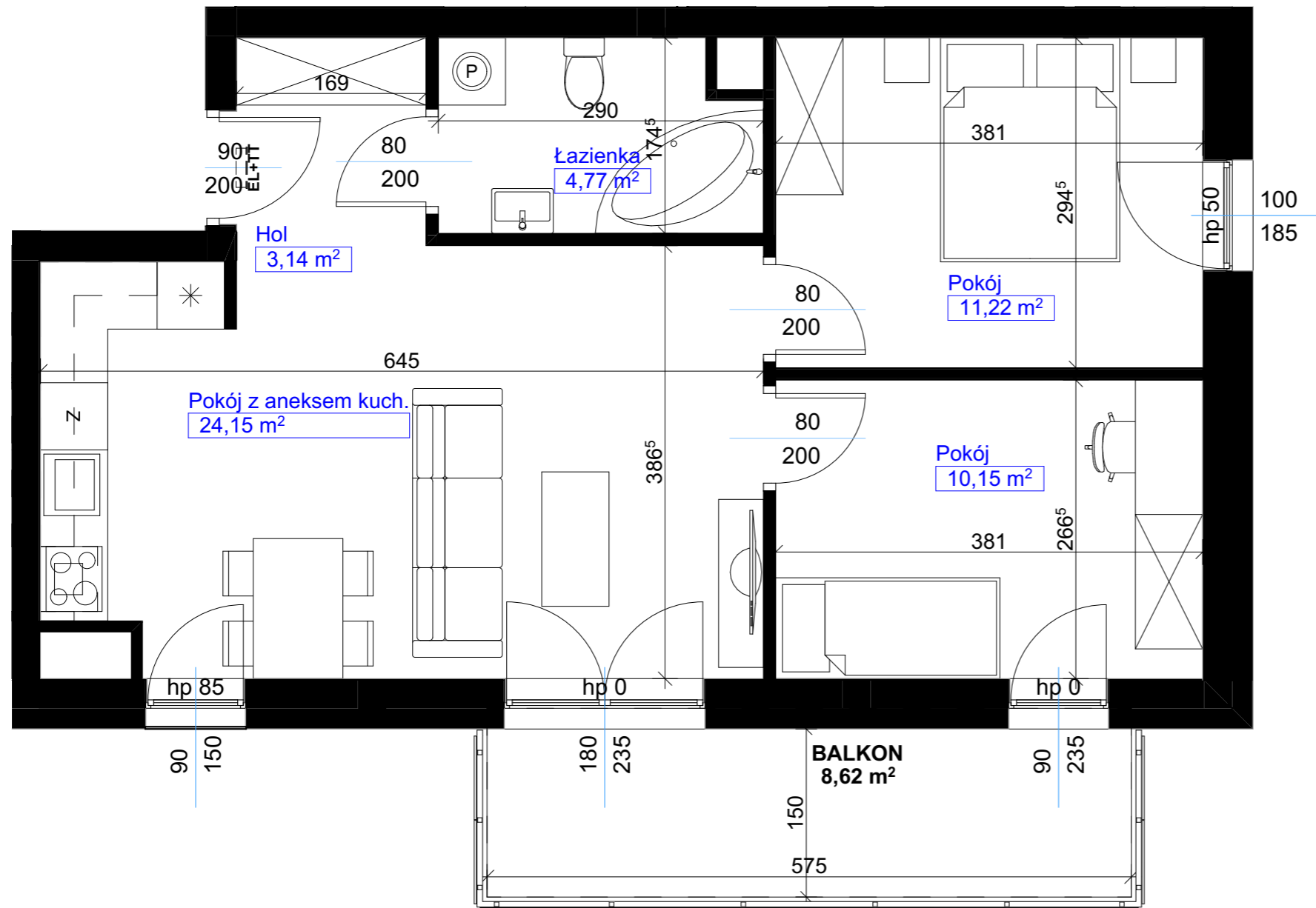
LOKALIZACJA W BUDYNKU B1



LOKAL MIESZKALNY M95, 7. PIĘTRO

ZESTAWIENIE POWIERZCHNI MIESZKANIA

Pokój z aneksem kuch.	24,15
Pokój	11,22
Pokój	10,15
Łazienka	4,77
Hol	3,14
PUM	53,43 m²



SKALA 1:50

1. Wymiary pomieszczeń, lokalizacje przyborów sanitarnych itp. podano zgodnie z projektem budowlanym. Mogą wystąpić niewielkie różnice wymiarów i usytuowania elementów powstałe w trakcie realizacji prac budowlanych.
2. Powierzchnia użytkowa lokalu jest określona na podstawie normy PN-ISO 9836:2015.
3. Przedstawiona na rzucie aranżacja mieszkania oraz wizualizacja budynku mają charakter poglądowy i nie stanowią oferty w rozumieniu przepisów kodeksu cywilnego.



www.ezbud.pl
e-mail: mieszkania@ezbud.pl
tel. 609-700-656, 607-777-430