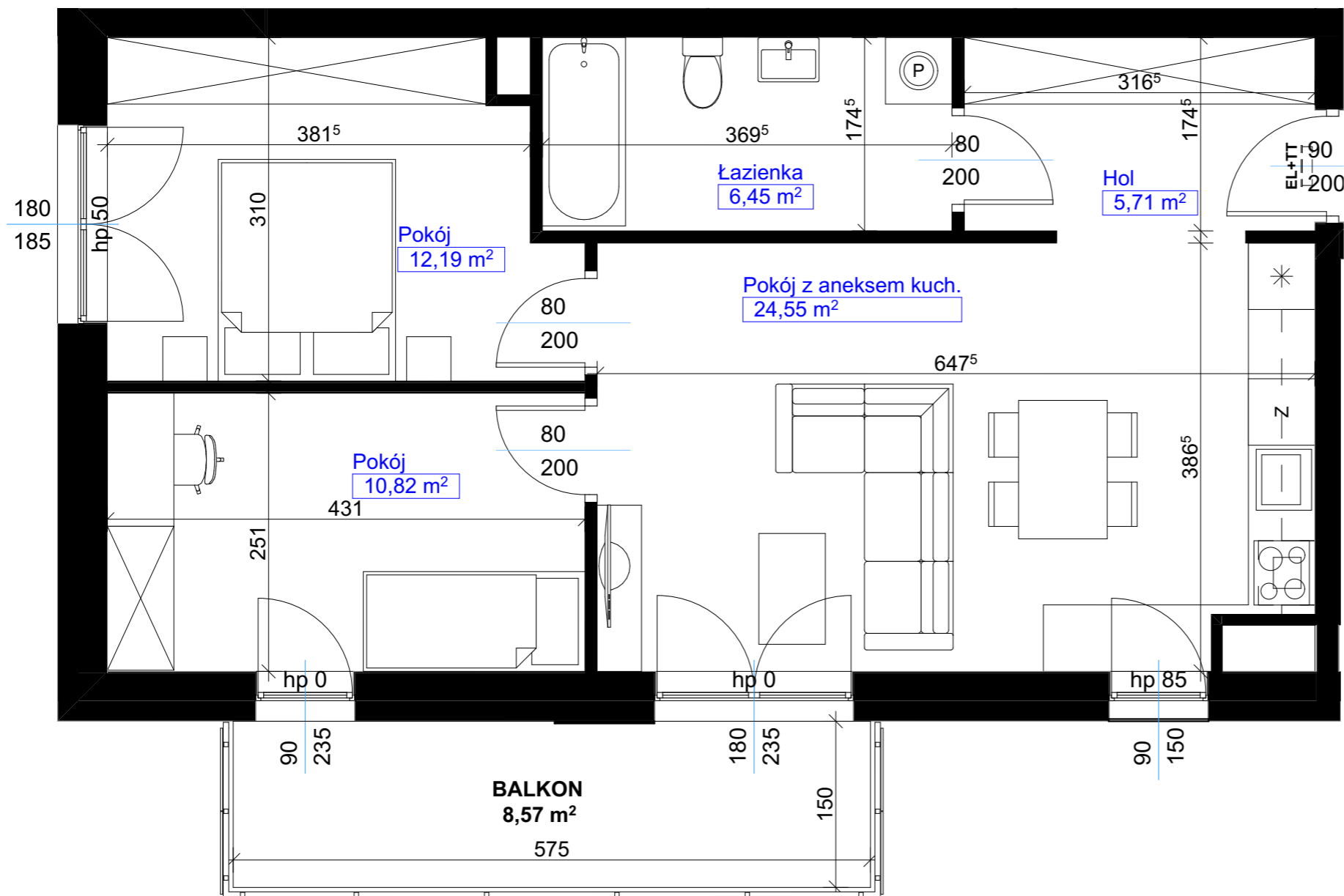
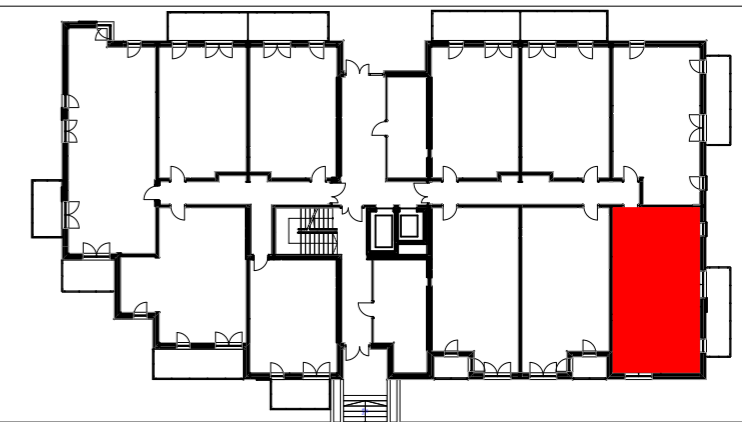


RZUT MIESZKANIA M9



LOKALIZACJA W BUDYNKU B1

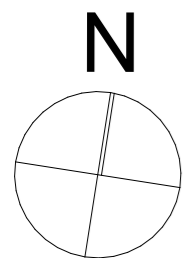


LOKAL MIESZKALNY M9, PARTER

ZESTAWIENIE POWIERZCHNI MIESZKANIA

Pokój z aneksem kuch.	24,55
Pokój	12,19
Pokój	10,82
Łazienka	6,45
Hol	5,71
PUM	59,72 m²

1. Wymiary pomieszczeń, lokalizacje przyborów sanitarnych itp. podano zgodnie z projektem budowlanym. Mogą wystąpić niewielkie różnice wymiarów i usytuowania elementów powstałe w trakcie realizacji prac budowlanych.
2. Powierzchnia użytkowa lokalu jest określona na podstawie normy PN-ISO 9836:2015.
3. Przedstawiona na rzucie aranżacja mieszkania oraz wizualizacja budynku mają charakter poglądowy i nie stanowią oferty w rozumieniu przepisów kodeksu cywilnego.



SKALA 1:50