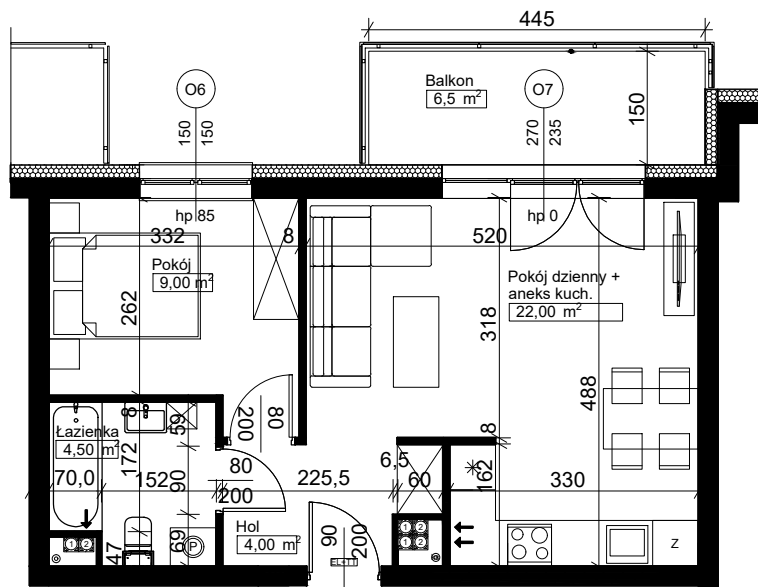


Tomaszów Mazowiecki ul. N.Barlickiego 6A
BUDYNEK NR 2

RZUT MIESZKANIA nr 8 PIĘTRO II



SKALA 1:100



LOKALIZACJA W BUDYNKU



ZESTAWIENIE POWIERZCHNI MIESZKANIA:

B2 - MIESZKANIE NR 8 - POW. 39,50m²

Hol	4,00
Łazienka	4,50
Pokój	9,00
Pokój dzienny z aneksem kuchennym	22,00
PUM	39,50 m²
Balkon	6,5 m ²

1. Wymiary pomieszczeń podane w stanie surowym, lokalizacje przyborów sanitarnych itp. podano zgodnie z projektem budowlanym. Mogą wystąpić niewielkie różnice wymiarów i usytuowania elementów powstałe w trakcie realizacji prac budowlanych.
2. Powierzchnia użytkowa lokalu jest określona na podstawie normy PN-ISO 9836:2015.

www.ezbud.pl
e-mail: mieszkania@ezbud.pl
tel. 609-700-656 lub 607-777-430