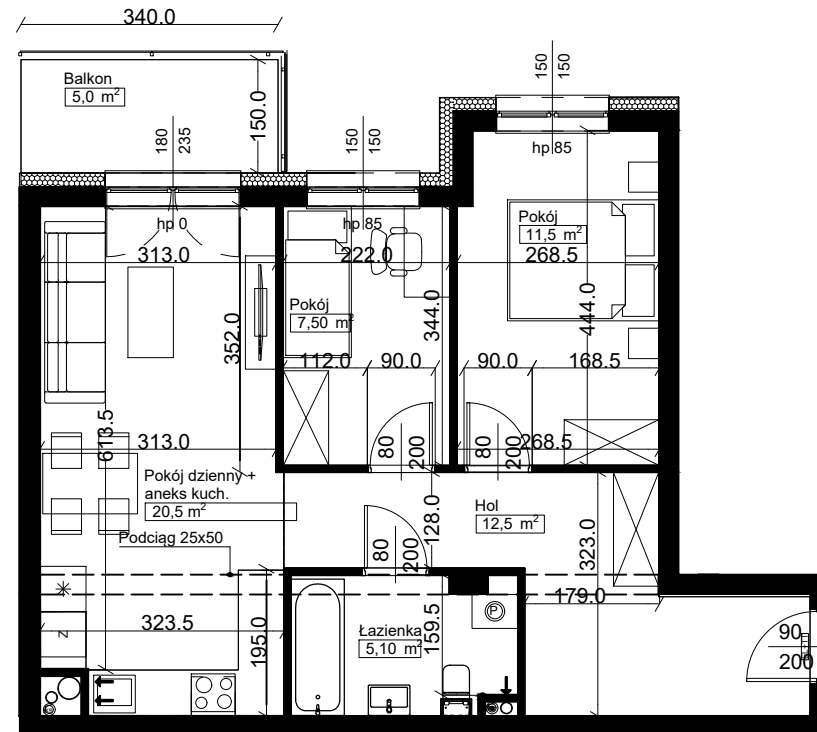


Tomaszów Mazowiecki ul. N.Barlickiego 6
BUDYNEK NR 1

RZUT MIESZKANIA nr 20 PIĘTRO III



SKALA 1:100



LOKALIZACJA W BUDYNKU



1. Wymiary pomieszczeń podano w stanie surowym, lokalizacje przyborów sanitarnych itp. podano zgodnie z projektem budowlanym. Mogą wystąpić niewielkie różnice wymiarów i usytuowania elementów powstałe w trakcie realizacji prac budowlanych.
2. Powierzchnia użytkownika lokalu jest określona na podstawie normy PN-ISO 9836:2015.

ZESTAWIENIE POWIERZCHNI MIESZKANIA:

B1 - MIESZKANIE NR 20 - POW. 57,10 m²

Hol	12,50
Łazienka	5,10
Pokój	7,50
Pokój	11,50
Pokój dzienny z aneksem kuchennym	20,50
PUM	57,10 m²
Balkon	5,00 m ²

www.ezbud.pl
e-mail: mieszkania@ezbud.pl
tel. 609-700-656 lub 607-777-430