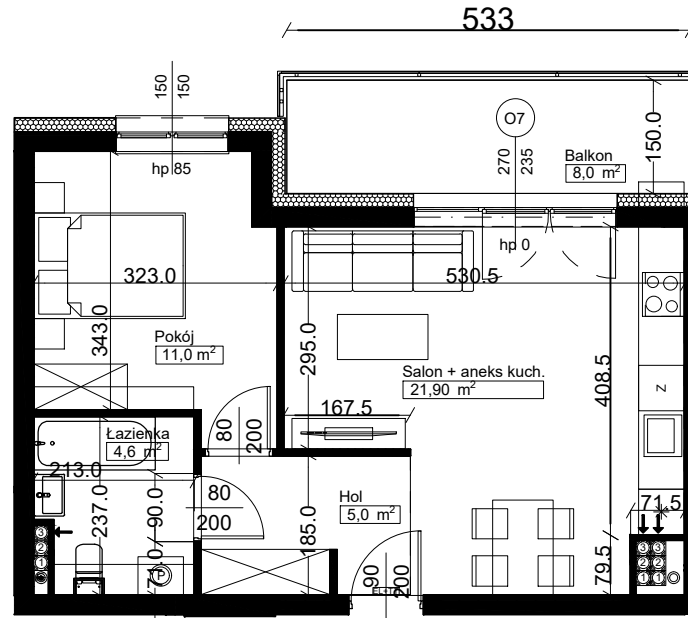
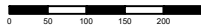


Tomaszów Mazowiecki ul. N.Barlickiego 6
BUDYNEK NR 1

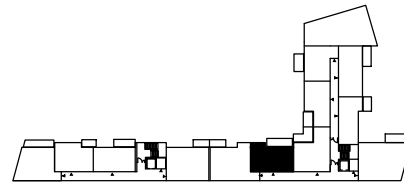
RZUT MIESZKANIA nr 21 PIĘTRO III



SKALA 1:100



LOKALIZACJA W BUDYNKU



ZESTAWIENIE POWIERZCHNI MIESZKANIA:

B1 - MIESZKANIE NR 21- POW. 42,50 m²

Hol	5,00
Łazienka	4,60
Pokój	11,00
Pokój dzienny z aneksem kuchennym	21,90
PUM	42,50 m ²
Balkon	8,00 m ²

1. Wymiary pomieszczeń podano w stanie surowym, lokalizacje przyborów sanitarnych itp. podano zgodnie z projektem budowlanym. Mogą wystąpić niewielkie różnice wymiarów i usytuowania elementów powstałe w trakcie realizacji prac budowlanych.
2. Powierzchnia użytkowa lokalu jest określona na podstawie normy PN-ISO 9836:2015.

www.ezbud.pl
e-mail: mieszkania@ezbud.pl
tel. 609-700-656 lub 607-777-430