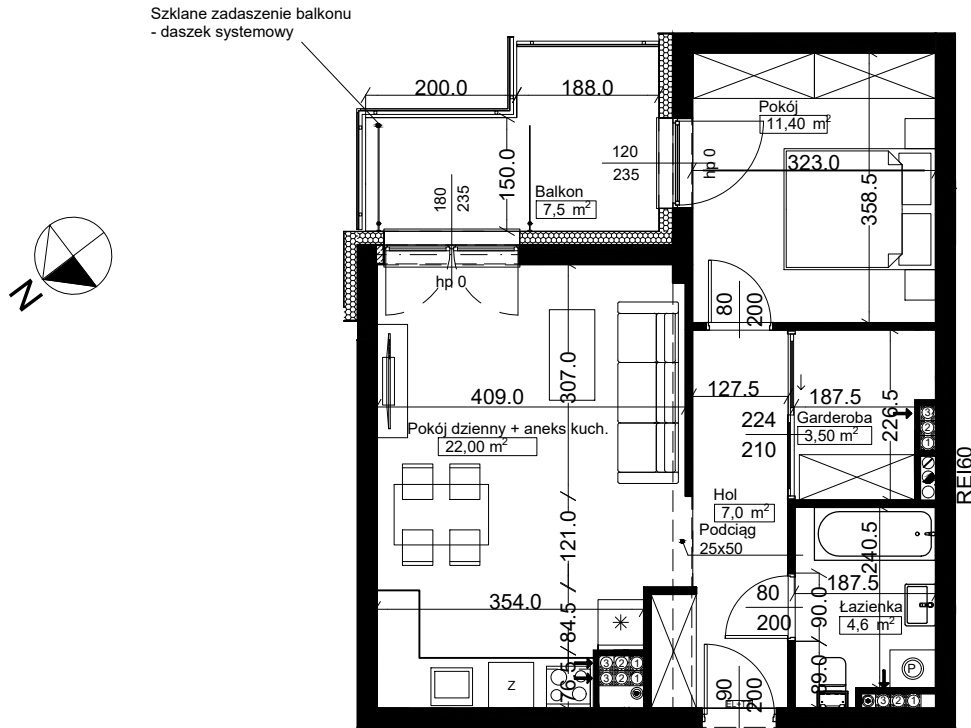


Tomaszów Mazowiecki ul. N.Barlickiego 6
BUDYNEK NR 1

RZUT MIESZKANIA nr 22 PIĘTRO III



SKALA 1:100



LOKALIZACJA W BUDYNKU



ZESTAWIENIE POWIERZCHNI MIESZKANIA:

B1 - MIESZKANIE NR 22- POW. 48,50 m2

Hol	7,00
Łazienka	4,60
Pokój	11,40
Pokój dzienny z aneksem kuchennym	22,00
Garderoba	3,50
PUM	48,50 m2
Balkon	7,5 m2

1. Wymiary pomieszczeń podano w stanie surowym, lokalizacje przyborów sanitarnych itp. podano zgodnie z projektem budowlanym. Mogą wystąpić niewielkie różnice wymiarów i usytuowania elementów powstałe w trakcie realizacji prac budowlanych.
2. Powierzchnia użytkowa lokalu jest określona na podstawie normy PN-ISO 9836:2015.

www.ezbud.pl
e-mail: mieszkania@ezbud.pl
tel. 609-700-656 lub 607-777-430