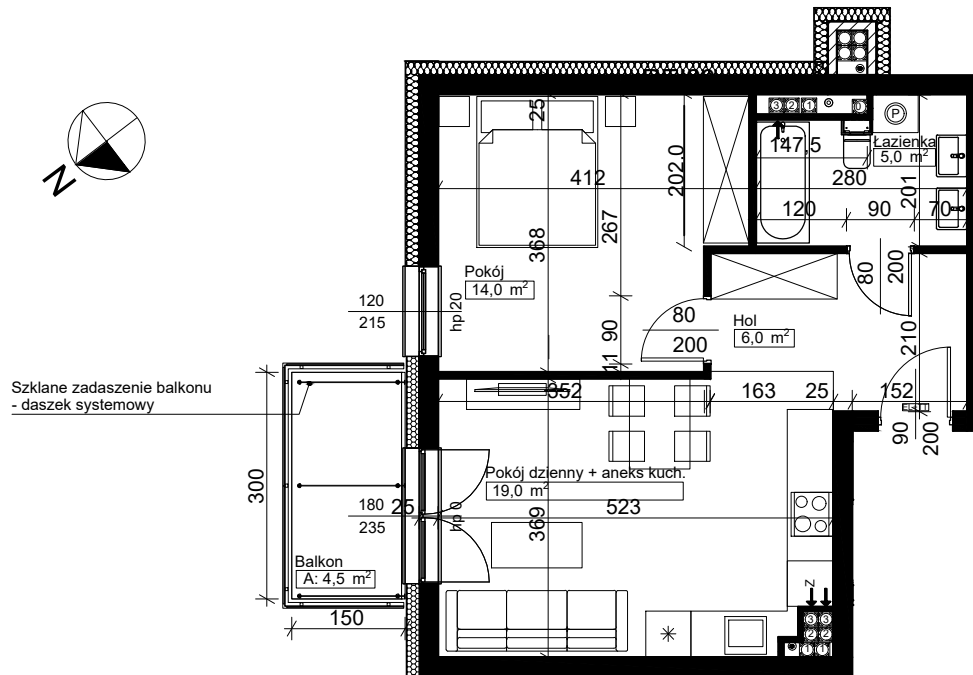


Tomaszów Mazowiecki ul. N.Barlickiego 6  
BUDYNEK NR 1

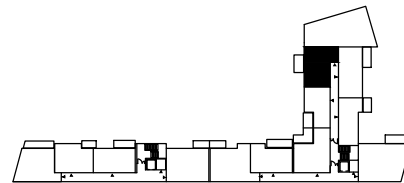
# RZUT MIESZKANIA nr 24 PIĘTRO III



SKALA 1:100



LOKALIZACJA W BUDYNKU



**ZESTAWIENIE POWIERZCHNI MIESZKANIA:**

B1 - MIESZKANIE NR 24- POW. 44,00m2

Hol	6,00
Łazienka	5,00
Pokój	14,00
Pokój dzienny z aneksem kuchennym	19,00
<b>PUM</b>	<b>44,00 m2</b>
Balkon	4,50 m2

1. Wymiary pomieszczeń podano w stanie surowym, lokalizacje przyborów sanitarnych itp. podano zgodnie z projektem budowlanym. Mogą wystąpić niewielkie różnice wymiarów i usytuowania elementów powstałe w trakcie realizacji prac budowlanych.
2. Powierzchnia użytkowa lokalu jest określona na podstawie normy PN-ISO 9836:2015.

**www.ezbud.pl**  
**e-mail: mieszkania@ezbud.pl**  
**tel. 609-700-656 lub 607-777-430**