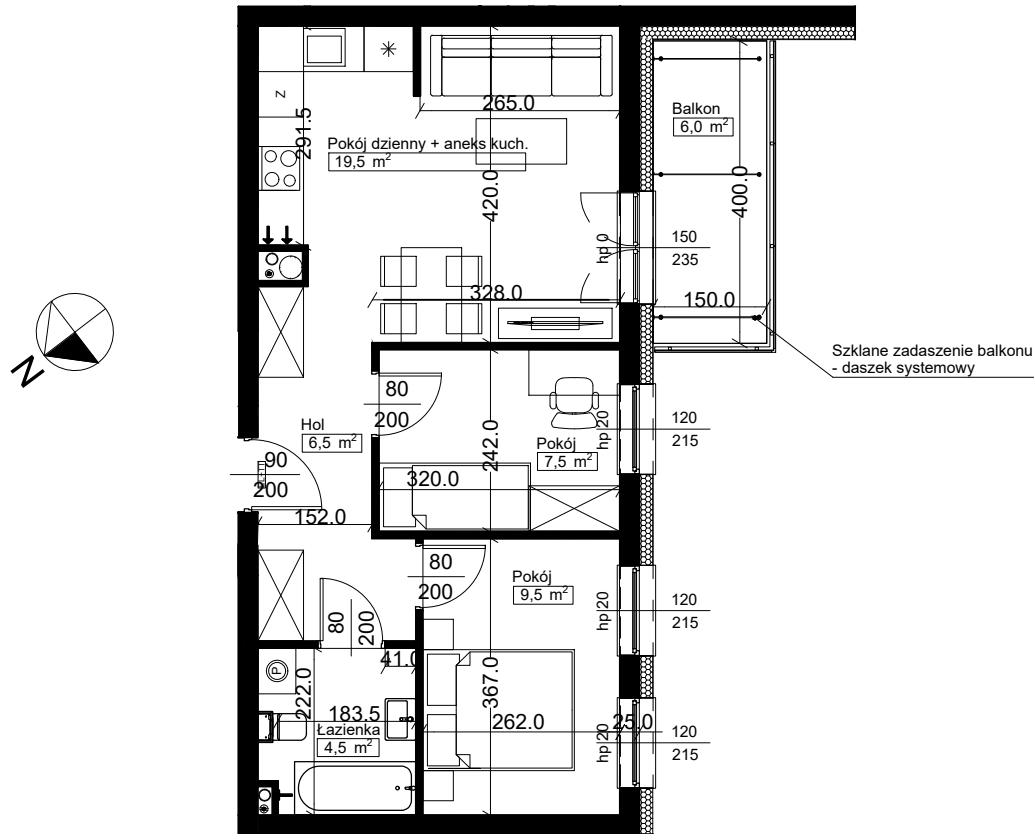


Tomaszów Mazowiecki ul. N.Barlickiego 6  
BUDYNEK NR 1

# RZUT MIESZKANIA nr 25 PIĘTRO III



SKALA 1:100



LOKALIZACJA W BUDYNKU



**ZESTAWIENIE POWIERZCHNI MIESZKANIA:**

B1 - MIESZKANIE NR 25 - POW. 47,50 m<sup>2</sup>

Hol	6,50
Łazienka	4,50
Pokój	9,50
Pokój	7,50
Pokój dzienny z aneksem kuchennym	19,50
<b>PUM</b>	<b>47,50 m<sup>2</sup></b>
balkon	6,00 m <sup>2</sup>

1. Wymiary pomieszczeń podano w stanie surowym , lokalizacje przyborów sanitarnych itp. podano zgodnie z projektem budowlanym. Mogą wystąpić niewielkie różnice wymiarów i usytuowania elementów powstałe w trakcie realizacji prac budowlanych.
2. Powierzchnia użytkowa lokalu jest określona na podstawie normy PN-ISO 9836:2015.

**www.ezbud.pl**  
**e-mail: mieszkania@ezbud.pl**  
**tel. 609-700-656 lub 607-777-430**