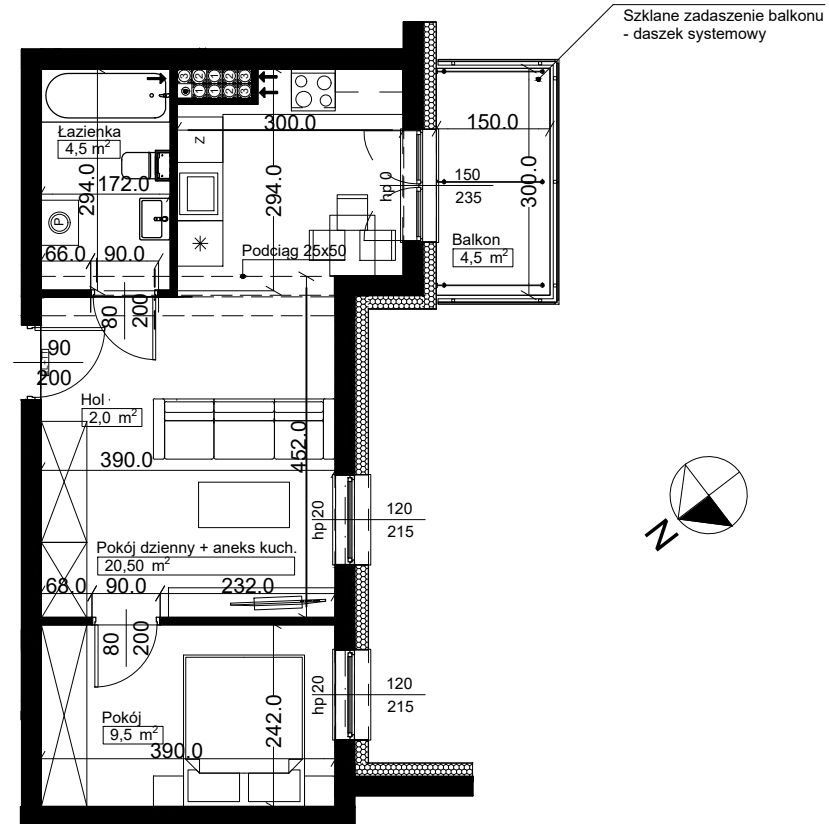
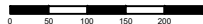


Tomaszów Mazowiecki ul. N.Barlickiego 6  
BUDYNEK NR 1

# RZUT MIESZKANIA nr 26 PIĘTRO III



SKALA 1:100



LOKALIZACJA W BUDYNKU



ZESTAWIENIE POWIERZCHNI MIESZKANIA:

B1 - MIESZKANIE NR 26- POW. 37,00 m<sup>2</sup>

Hol	2,00
Łazienka	5,00
Pokój dzienny z aneksem kuchennym	20,50
Pokój	9,50
PUM	37,00 m <sup>2</sup>
balkon	4,50 m <sup>2</sup>

1. Wymiary pomieszczeń podano w stanie surowym, lokalizacje przyborów sanitarnych itp. podano zgodnie z projektem budowlanym. Mogą wystąpić niewielkie różnice wymiarów i usytuowania elementów powstałe w trakcie realizacji prac budowlanych.
2. Powierzchnia użytkowa lokalu jest określona na podstawie normy PN-ISO 9836:2015.

[www.ezbud.pl](http://www.ezbud.pl)  
e-mail: [mieszkania@ezbud.pl](mailto:mieszkania@ezbud.pl)  
tel. 609-700-656 lub 607-777-430